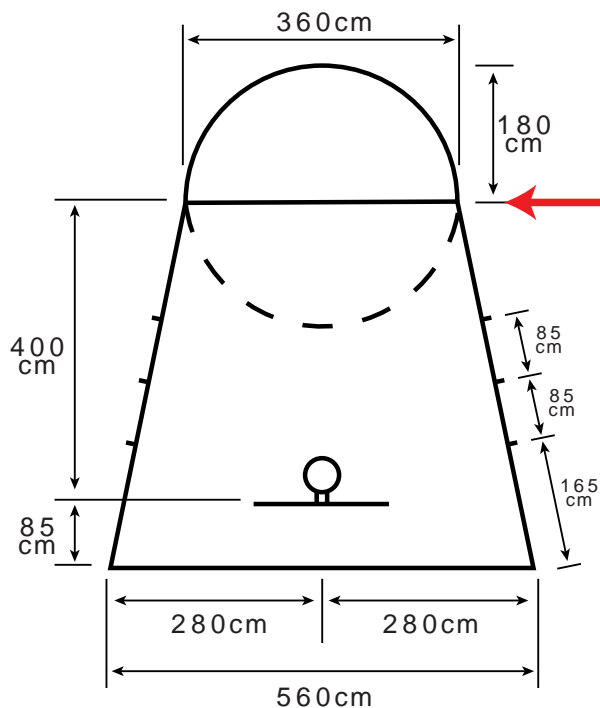


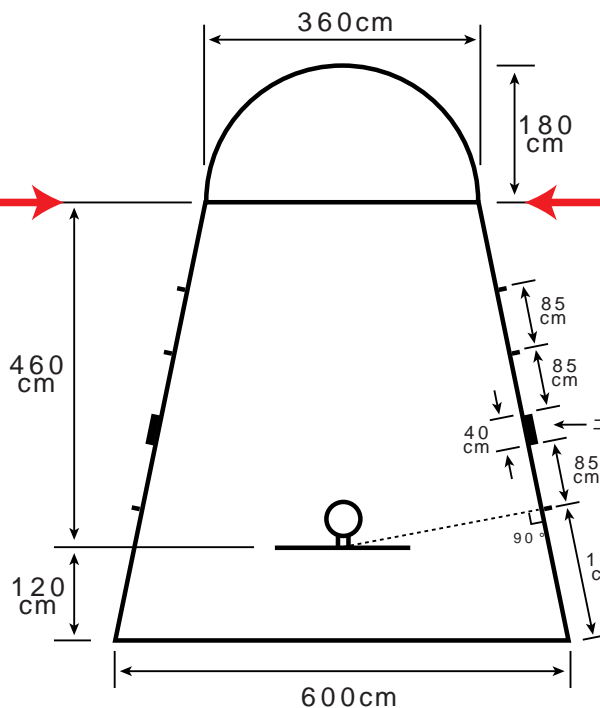
FIBA(国際バスケットボール連盟) Official Basketball Rules 2010

コート・デザイン的大幅な変更

● **ミニバスケットボール**のコート
制限区域の抜粋

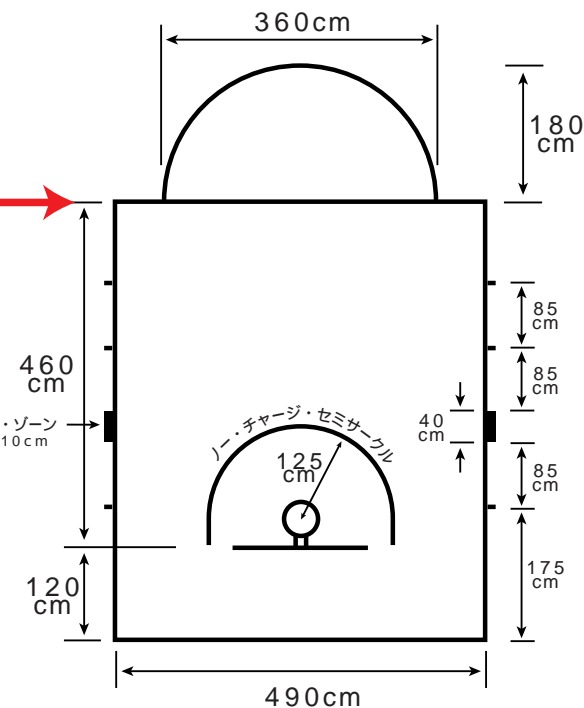


● **一般のバスケットボール**コート
制限区域の抜粋



● **一般の新バスケットボール**コート
制限区域の抜粋

2011年4月1日～
(猶予期間 2013年3月31日まで)



ラインはすべて5 cm幅です。 距離(長さ)はラインの内側を計っています。
上記の図はフリースロー・ラインの位置を同じ並びにして比較配置しています。

<ミニバスケットボールのコートとの比較>

エンドライン内側からバックボードの表面までが85 cmです。(一般のコートは120 cmです) <35 cm狭くなります>

バックボードの表面からフリースロー・ライン(シューター側)までが400 cmです。(一般のコートは460 cmです) <60 cm短くなります>

リバウンダーが並ぶラインのニュートラル・ゾーンはありません。

3秒ルールが適用される制限区域は、底辺560 cm x 上辺360 cm 高さ485 cmの台形です。ラインも制限区域に含まれます。